

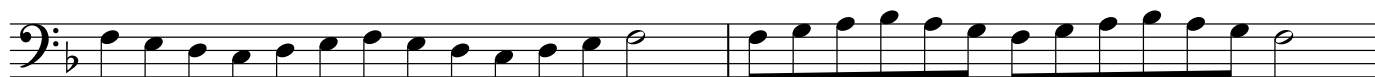
Scale I

1. Inizia lentamente - aumenta gradualmente la velocità del metronomo
2. Suona a memoria e ripeti i nomi delle note nella tua testa mentre suoni
3. Suona le scale con le posizioni a 465 Hz.
4. Suonale in tutte le tonalità su tutta la tessitura dello strumento

a.



Te re le re le Te re le re le Te re le re Te re le re le Te re le re Te re le re le



Te re le re le re Te re le re le re le Te re le re le re Te re le re le re le



Te re le re le re le re Te re le re le re le Te re le re le re le re Te re le re le re le re le



b.



Te re le re Te re le re Te re le re le re le re Te re le re le re le re



Te re le re le re te re le re le re Te re le re le re te re le re le re



Te re le re le re le re te re le re le re le re Te re le re le re le re te re le re le re le re

